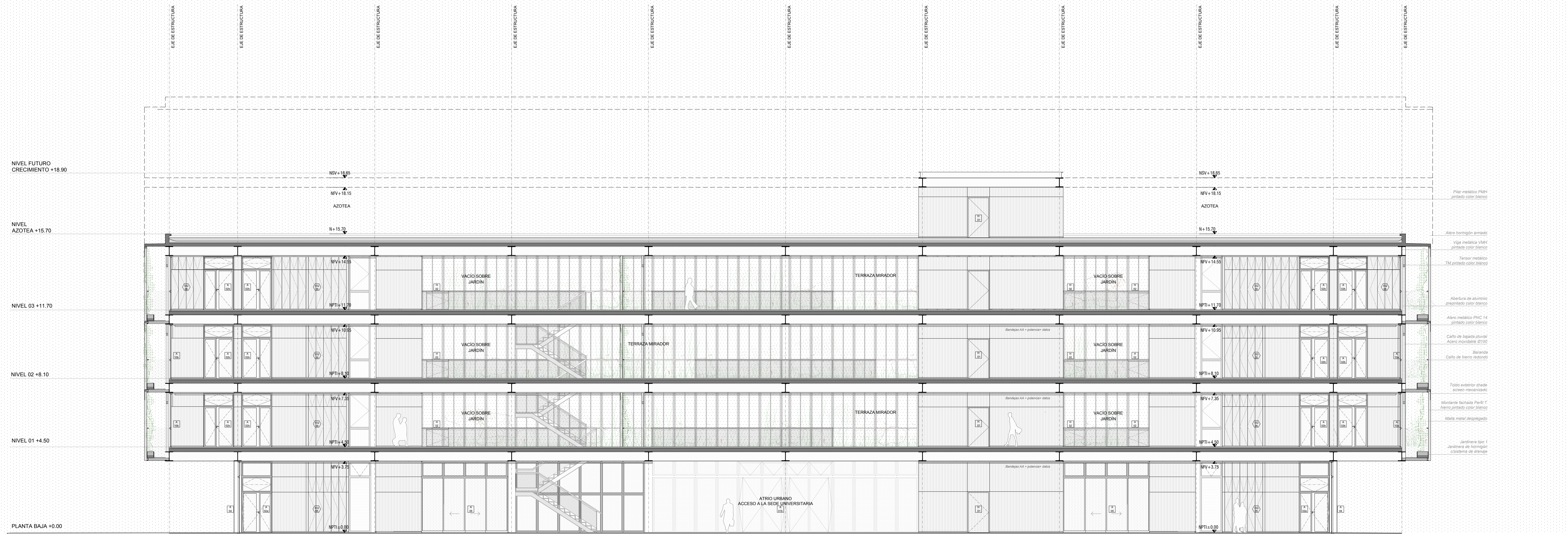


CORTE AA

[illegible]





**CORTE BB**

[illegible]

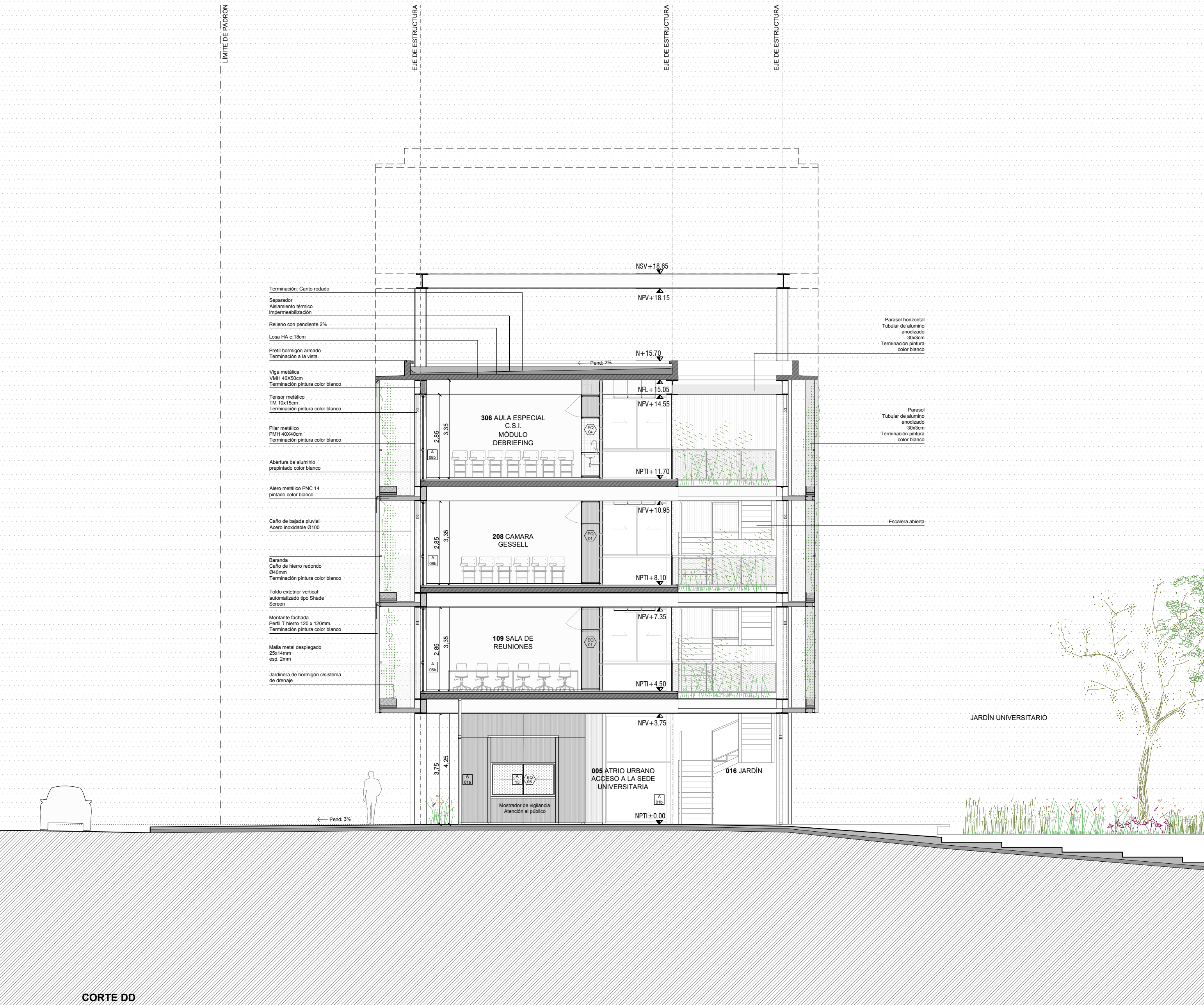










CORTE CC

[illegible]





<b>REFERENCIAS DE MUROS</b>  Muros a construir  Muros existentes  Muros a demoler		<b>PAVIMENTOS</b> 0-1 Balcosa monolítica tipo Compacto JB Blangino o calidad superior, 40x40 cm, color negro. 0-2 Loseta granítica pulida tipo Blangino o calidad superior, para uso exterior, 40x40 cm, tipo 8 Vanillas, color negro. 0-3 Hormigón peritado o estampado 0-4 Hormigón peritado o estampado alternado con franjas de sustrato vegetal (tierra + verde) 0-5 Tapiz vegetal (herbáceas, graminées, arbustivas y trepadoras - ver memoria de paisaje) 0-6 Chapa labrada e = 6m, pre pintada con pintura epoxi + PU, color a definir por la supervisión de obra		<b>MUROS</b> 2-1 Placa de yeso + enduredo + pintura latex superlavable color claro a definir 2-2 Revestimiento cerámico rectificado mate (30x60cm) color blanco mate altura 2.20m. Resto enduredo y pintura para cietaroso color blanco. 2-3 Revestimiento Natural multicapa. Enchapado natural Okumé, laqueado transparente mate 2-4 Placa cementicia + enduredo + pintura para exterior 2-5 Placa de yeso + enduredo + pintura PU color claro a definir		<b>MUROS Y TABIQUES</b> <b>TABIQUES LIVIANOS INTERIORES</b> <b>T01</b> - Tabique separación aula doble placa de yeso <b>T02</b> - Tabique separación oficinas doble placa de yeso <b>T03</b> - Tabique interior <b>T04</b> - Tabique interior ductos y escalera - Ignifugo RF 2 horas <b>T05</b> - Tabique de yeso simple placa yeso SS.HH. <b>T06</b> - Tabique equipamientos (interior)		<b>TABIQUES LIVIANOS EXTERIORES</b> <b>TE01</b> - Tabique exterior <b>TE02</b> - Tabique equipamientos (exterior) <b>TE03</b> - Tabique exterior ductos y escalera - Ignifugo RF 2 horas <b>TE04</b> - Tabique SS.HH (exterior)		<b>NOTAS</b> Todos los muros y tabiques deben cumplir con la transmisión solicitada por los gobiernos municipales y además cumplir con todas las normativas municipales vigentes. <b>Ducto E1</b> Ducto electrocantal entero, tipo distri met de chapa galvanizada, pre pintada color blanco con 2PT La ubicación y distribución final de los PT deberá ser coordinada y aprobada por la supervisión de obra en la etapa de proyecto ejecutivo		<b>NOTAS</b> TODAS LAS MEDIDAS SE RECTIFICARÁN EN OBRA. PLANOS APTOS PARA LICITAR, NO APTOS PARA CONSTRUIR.		 <b>UNIVERSIDAD DE LA REPÚBLICA</b> DIRECCIÓN GENERAL DE ARQUITECTURA PLAN DE OBRAS DE MEDIO Y LARGO PLAZO		 <b>dga Udelar</b> PLAN DE OBRAS DE MEDIO Y LARGO PLAZO		 <b>APL</b> LÁMINA <b>Z-A09</b> ESCALA 1:100 FECHA FEBRERO, 2024	
--	--	---	--	--	--	--	--	---	--	--	--	---	--	--	--	--	--	--	--